

Body



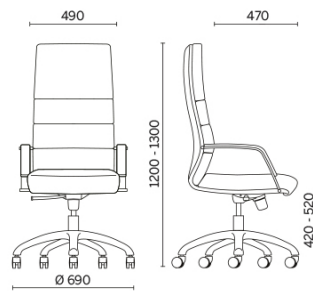
Una collezione completa, declinata nei modelli direzionale, manageriale e meeting. Body è la linea di sedute con struttura monoscocca in legno multistrato di faggio, rivestito con imbottitura sagomata ergonomica, disponibile in raffinate finiture tessili differenti, ciascuna proposta in un'ampia gamma cromatica. I braccioli in lama di acciaio, integrati nella struttura, completano l'elegante design, rivestiti nella stessa finitura della seduta.

Storie collegate

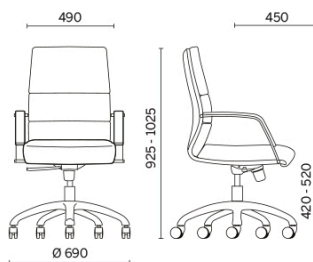
Grupo Tervalis, Teruel, Spagna (2017)

Modelli

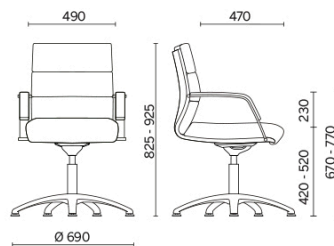
Direzionale



Manageriale



Meeting

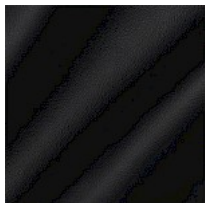


Materiali e rivestimenti

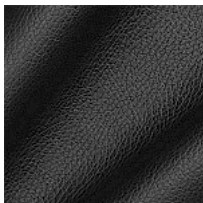
Rivestimento



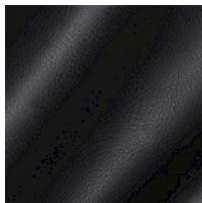
Pelle S + Ecopelle N
Colori disponibili: 13



Pelle TS
Colori disponibili: 13



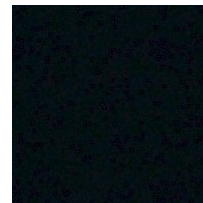
Ecopelle N
Colori disponibili: 13



Ecopelle CX
Colori disponibili: 13



Ecopelle CI
Colori disponibili: 13



Tessuto SY | Sinergy
Colori disponibili: 11

Questo prodotto è garantito 5 anni. Sitland Spa si riserva di apportare modifiche e/o migliorie di carattere tecnico ed estetico ai propri modelli e prodotti in qualsiasi momento e senza preavviso. Le foto e i colori visualizzati sono puramente indicativi e possono variare rispetto alla realtà. Per maggiori informazioni si prega di contattare il nostro Servizio Clienti service@sitland.com